

## Zekerheid of een hoger rendement?

Uw pensioen wordt voor maar ongeveer 30% betaald uit de premie die u samen met uw werkgever betaalt. Het grootste deel, ongeveer 70%, komt uit de opbrengsten van beleggingen. Beleggen brengt wel risico's met zich mee. Een uitdaging voor TPN hierbij is balans te vinden tussen:

1. De afgesproken pensioenen uitkeren, nu en in de toekomst.
2. Genoeg rendement maken om de pensioen te laten meegroeien met de stijgingen van de prijzen in de winkels.

Bij de eerste wil je meer zekerheid en dus minder risico's terwijl je voor de tweede meer risico's zou moeten nemen om een hoger rendement te behalen.

### Kader voor beleggingsbeleid

In 2016 hebben we samen met de vertegenwoordigers van de deelnemers en pensioengerechtigden gekeken hoeveel risico we bereid zijn te accepteren. Dit noemen we onze risicohouding. Tijdens een gezamenlijke brainstormsessie hebben we gekeken welk pensioenresultaat we nog acceptabel vinden bij slechtweers scenario's. Hierdoor hebben we samen met de sociale partners een

concreet kader gecreëerd voor ons beleggingsbeleid.

### Invloed rente verminderen

Een belangrijk onderdeel van het beleggingsbeleid richt zich op de beheersing van de risico's van rente stijgingen en dalingen. Hoeveel pensioen we nu en in de toekomst moeten uitkeren berekenen we aan de hand van de rente. Wanneer de rente daalt, stijgen deze pensioenverplichtingen. Een rentedaling leidt ook tot een hogere waarde van de obligaties. Dit beleid is er dus op gericht om de stijging van de verplichtingen enigszins te compenseren.



TOTAL PensioenfondsNederland



## Doe mee met onze online enquête!

Binnenkort ontvangt u een uitnodiging om mee te doen aan een online enquête van TPN. We zijn namelijk heel benieuwd naar uw mening over onze dienstverlening. Want alleen als u ons laten weten wat u wel en niet goed vindt gaan, kunnen we onze dienstverlening verbeteren.

### Met en is weten

Hoe kijkt u naar het pensioenfonds en de informatie die u van ons ontvangt? Hebt u vertrouwen in het fonds en het pensioenstelsel? We proberen deze informatie boven water te krijgen met deze enquête. We laten het onderzoek uitvoeren door het onafhankelijke

onderzoeksbureau TNS NIPO. We hebben voor hen gekozen omdat we zo zeker weten dat de resultaten betrouwbaar zijn. Daarnaast vergelijken ze meteen onze gegevens met andere pensioenfondsen die mee doen aan dit onderzoek. Zo kunnen we direct zien hoe we het doen ten opzichte van anderen.

### Meedoen is belangrijk

In de eerste week van september ontvangt u van ons een brief. Hierin staat via welke website u de enquête in kunt vullen. Met de code uit de brief kunt u de enquête starten. De enquête loopt tussen 4 en 29 september.

## Vragen?

Hebt u vragen over uw pensioen of het pensioenfonds? Of over deze pensioenkrant? Neem dan tussen 9.00 uur en 17.00 uur contact op via 040 265 38 26 of [pensioenfonds.total@aonhewitt.com](mailto:pensioenfonds.total@aonhewitt.com).

## Colofon

Uitgever	Total Pensioenfonds
Concept en design	GiDesign
Redactie	Blue Sky Group
Drukwerk	Drukkerij Snep

## Meer informatie

Het volledige jaarverslag kunt u downloaden via [www.total-pensioenfonds.nl](http://www.total-pensioenfonds.nl).

## Pensioenkrant Total Pensioenfonds

**Voor Total Pensioenfonds Nederland was 2016 een interessant jaar. In deze Pensioenkrant kijken we in vogelvlucht terug op de belangrijkste gebeurtenissen.**

Zo liepen de uitvoeringsovereenkomsten en de pensioenovereenkomsten af. De sociale partners hebben daarom in 2016 samen nieuwe afspraken gemaakt over de pensioenen. Deze afspraken gelden voor de periode 2017-2021. De belangrijkste afspraken zijn dat gedurende deze periode de pensioenpremie gelijk blijft en dat de pensioenopbouw voor de actieven waarschijnlijk maximaal zal zijn. De bestemmingsreserve pensioenopbouw is vervallen. Deze afspraken zijn vastgelegd in een pensioenovereenkomst. Het pensioenfonds heeft getoetst of de afspraken die hierin staan

goed uit te voeren zijn en voldoen aan de wet- en regelgeving. Aan de hand van deze afspraken hebben wij een nieuw pensioenreglement opgesteld. Op het gebied van onze financiële situatie en de beleggingen was 2016 een jaar van contrasten. Wederom heeft TPN veel last gehad van de alsmal dalende rente. En tegelijkertijd hebben we in 2016 een prima rendement op de beleggingen gehaald. Eind 2016 begon de rente gelukkig weer iets op te lopen waardoor de daling van de beleidsdekkingsgraad bleef steken op 99,6%.

### Alex van Schaik (voorzitter)



## Nieuws

Augustus 2017

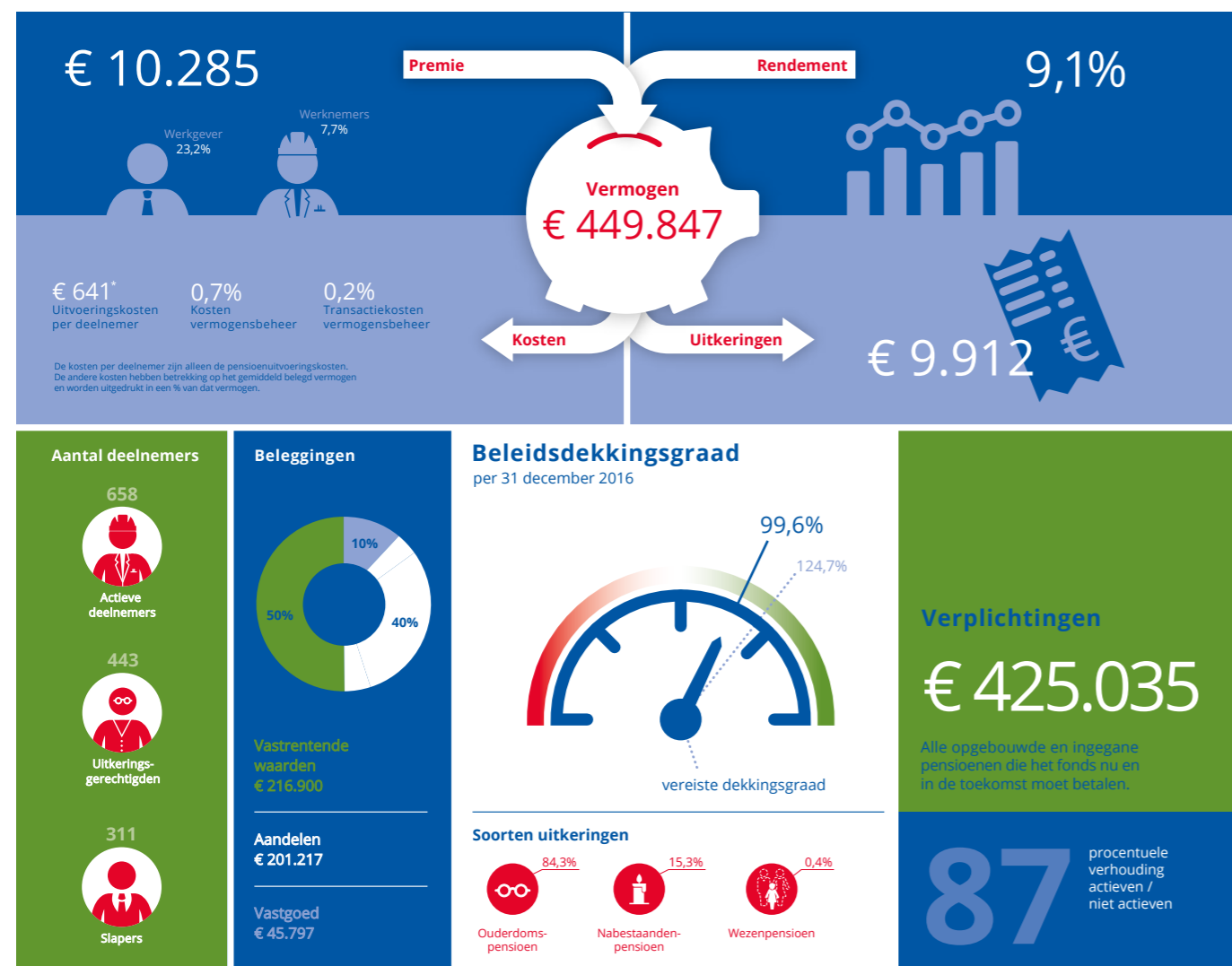
IN DIT NUMMER O.A.:



- 2 Beleggingsjaar met twee gezichten
- 3 Hoe staat het pensioenfonds er financieel voor?
- 4 Doe mee met onze online enquête!

# 2016 in beeld

Hoe deed uw pensioenfonds het vorig jaar?



Alle bedragen x 1.000 euro. Behalve kosten per deelnemer.\*

## Beleggingsjaar met twee gezichten

Het jaar begon met veel onrust op de financiële markten. Zo waren er bij beleggers zorgen over de afzwakende groei van de Chinese economie en de dalende rente. Het dieptepunt was 11 februari 2016. Toen bereikte de olie haar laagste prijs. Door deze onrust en de onzekerheid daalden de aandelenkoersen in de eerste maanden van 2016.

### Acceptatie nieuwe situatie

In de loop van het jaar sloeg de onrust om naar acceptatie van de nieuwe situatie. De olieprijs

herstelde in 2016 uiteindelijk met meer dan 40%. Dit verbeterde het sentiment op de aandelenmarkten.

### Invloed politiek

Belangrijke politieke gebeurtenissen zoals de Brexit zorgden aanvankelijk voor onrust. Maar tegen de verwachtingen in herstelde de markt zich uiteindelijk snel. De verkiezing van Trump zorgde zelfs voor een flinke opleving van de aandelenmarkten. Door de positieve ontwikkelingen in de laatste maanden van 2016 hebben de beleggingen van TPN

het goed gedaan. Hieronder ziet u het rendement per beleggingscategorie:

	Rendement
Vastrentende waarden	9,1%
Aandelen	8,7%
Vastgoed	7,4%

Mede door de tussentijdse herbalancering (verkoop obligaties en aankoop aandelen) heeft Total Pensioenfonds Nederland (TPN) in totaal een positief rendement behaald van 9,1%.

## Hoe staat het pensioenfonds er financieel voor?

De belangrijkste graadmeter voor onze financiële situatie is de beleidsdekkingsgraad. Eind 2016 bedroeg onze beleidsdekkingsgraad 99,6%. De beleidsdekkingsgraad laat zien of we voldoende vermogen hebben om aan onze verplichtingen te voldoen en is een gemiddelde van de dekkingsgraden in de afgelopen 12 maanden. Onze verplichtingen zijn de pensioenen die we nu en in de toekomst moeten uitkeren. Is de beleidsdekkingsgraad 100%? Dan hebben we dus precies genoeg vermogen voor het uitkeren van de (toekomstige) pensioenen.

### Vermogen en verplichtingen

Ons vermogen bouwen we op door de premies die binnenkomen en

de rendementen die we maken op onze beleggingen. In 2016 is ons vermogen gestegen door een positief rendement van 9,1%. De hoogte van onze verplichtingen berekenen we aan de hand van de rente. Hierbij geldt hoe lager de rente, hoe hoger de verplichtingen. En in 2016 is de rente steeds verder gedaald waardoor onze verplichtingen steeds hoger werden.

### Buffer nodig

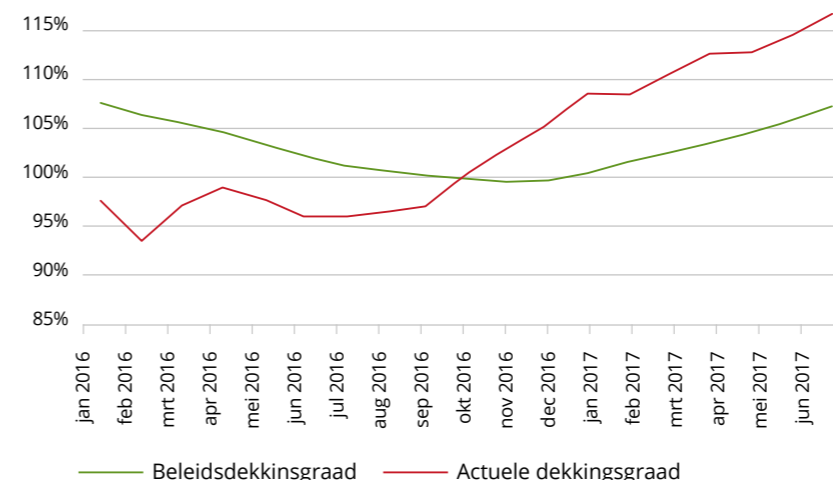
Van onze toezichhouder DNB moeten we ook een extra buffer aanhouden om tegenslagen op te vangen. Voor TPN is de buffer 24,7%. Wij moeten dus streven naar een beleidsdekkingsgraad van 124,7%. Eind 2016 was de dekkingsgraad

onder dit niveau en hebben we een herstelplan ingediend bij DNB. Een herstelplan maken is verplicht voor alle pensioenfondsen die een te lage buffer hebben. In dit herstelplan laten we zien dat TPN binnen tien jaar op eigen kracht kan herstellen. DNB heeft dit herstelplan goedgekeurd.

### Einde in zicht?

Voor nu lijkt het einde van de rentedalingen inzicht. In 2017 is de rente zelfs gaan stijgen. Dit heeft direct een positieve invloed op de hoogte van de beleidsdekkingsgraad. Eind juli 2017 bedroeg de beleidsdekkingsgraad al 107,5%. Het gaat dus de goede kant op maar TPN heeft wel nog een lange weg te gaan.

### Beleidsdekkingsgraadgrafiek



Op de hoogte blijven?

Op [www.total-pensioenfonds.nl](http://www.total-pensioenfonds.nl) plaatsen we elke maand de beleidsdekkingsgraad. Zo kunt u makkelijk op de hoogte blijven van onze financiële situatie.

## Bestemmingsreserve vervallen, pensioenen actieve deelnemers verhoogd

De sociale partners hebben bij de onderhandelingen over de nieuwe pensioenovereenkomst afgesproken dat de bestemmingsreserve komt te vervallen. Dit is het overschot van de

premies die we de afgelopen jaren hebben ontvangen. In overleg met de sociale partners heeft het bestuur besloten om de in 2014, 2015 en 2016 opgebouwde pensioenaanspraken op

1 januari 2017 te verhogen met respectievelijk 0,35%, 3,02% en 1,25%. De bestemmingsreserve is daarmee geheel opgebruikt.